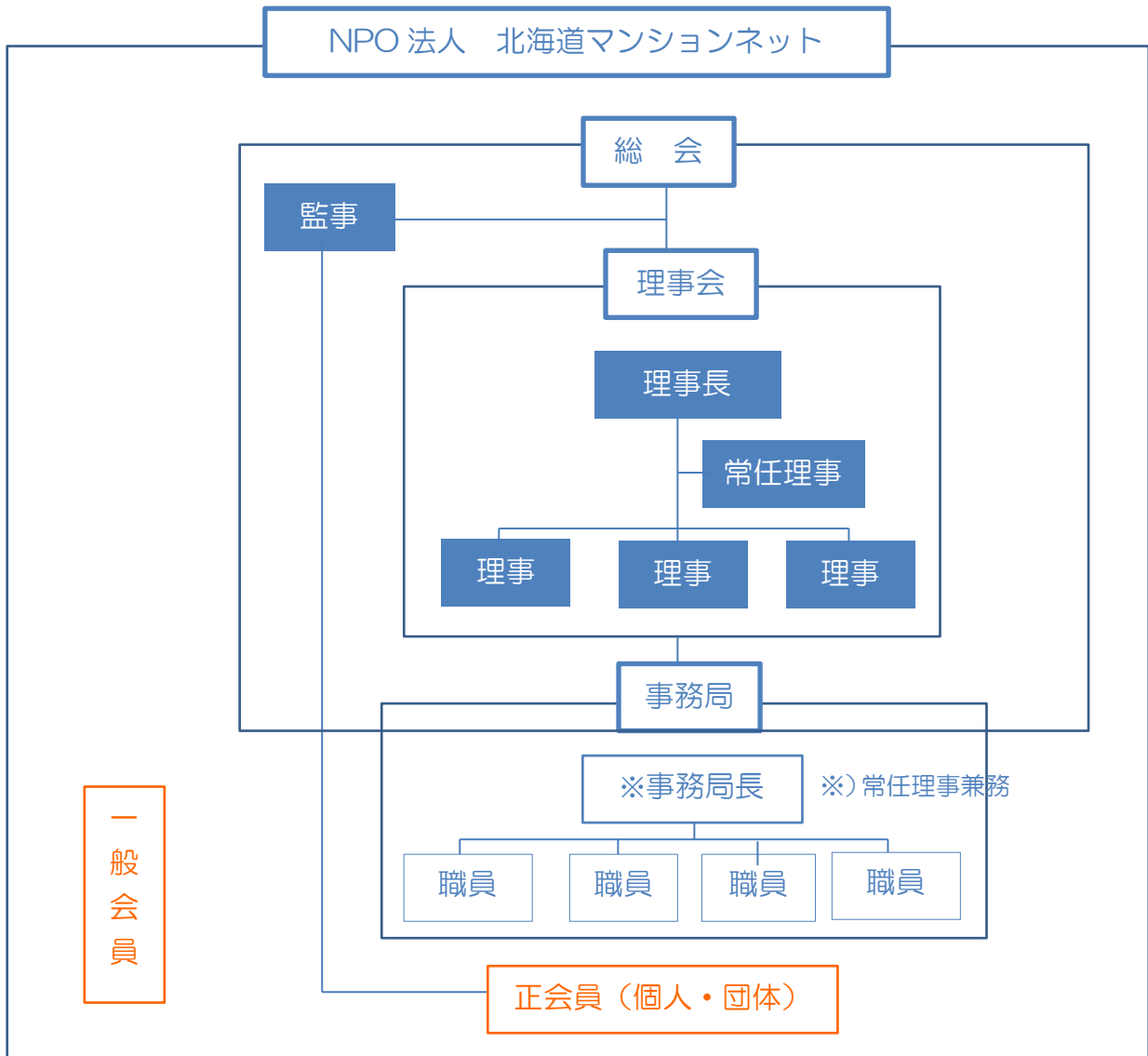


組織・機構図



体制	役割
総会	法人の最高決定機関。定例及び臨時
理事会	法人の運営機関
役員（監事）	任期2年。業務執行状況・財産状況の監査
役員（理事長）	全上。理事互選。法人の代表者
役員（常任理事）	全上。理事互選。理事長の補佐・事故あるときの代行
役員（理事）	全上。法人の職務を執行
事務局	事務処理。理事会の議決を経て理事長が定める。
事務局長	理事会の議決を経て理事長が委嘱（常任理事の兼務）
職員	理事長が任免
正会員	目的に賛同して会運営に協力する個人・団体の会員
一般会員	目的に賛同して入会した個人会員（表決権なし）